

平成26年度 情報交換資料のまとめ 全国の概要(知的障害教育特別支援学校)

I-1 児童・生徒の在籍状況(療育手帳による障害の程度)

表-1

	最重度	重度(A)	中度(B)	軽度(C)	なし	計(26年度)	25年度	24年度	3年間の増減
小学部	3,801	10,355	7,075	2,337	1,125	24,693	24,991	23,084	1,609
中学部	3,678	8,649	5,618	3,083	888	21,916	21,352	19,498	2,418
高等部	4,696	10,490	13,920	19,910	2,918	51,934	50,203	44,659	7,275
26年度	12,175	29,494	26,613	25,330	4,931	98,543	96,546	87,241	11,302
25年度	11,676	29,735	26,082	23,905	5,148	96,546			
24年度	11,231	28,508	22,749	23,825	4,739	87,241			
3年間の増減	944	986	3,864	1,505	192	11,302			

図-1 26年度障害の程度(人数)

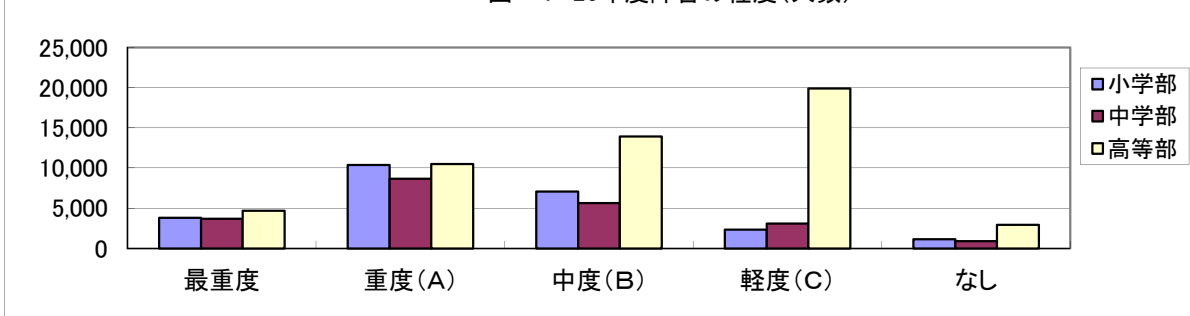
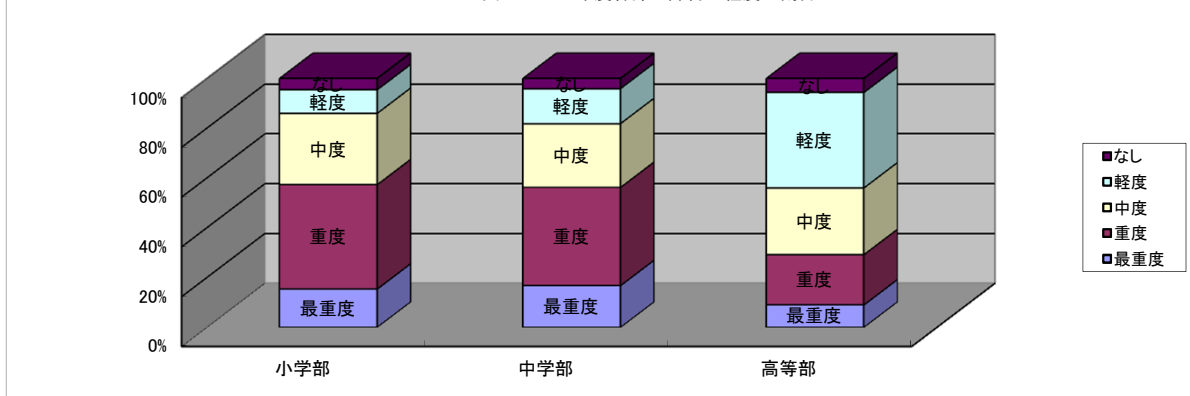
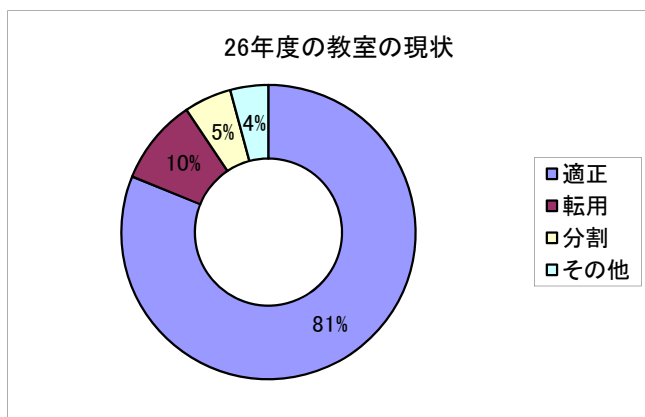


図-2 26年度各部の障害の程度の割合



I-2 児童・生徒増による普通教室と特別教室の現状

	26年度	25年度	24年度	増減
適正に使用されている普通教室数	14,322	13,401	12,405	1,917
特別教室を普通教室に転用して使用している教室数	1,666	1,673	1,603	63
普通教室をパーティション等で分割して使用している普通教室数(元々の教室数でカウント)	920	1,062	922	-2
その他の方法で確保している教室数	739	609	747	-8
計	17,647	16,745	15,677	1,970

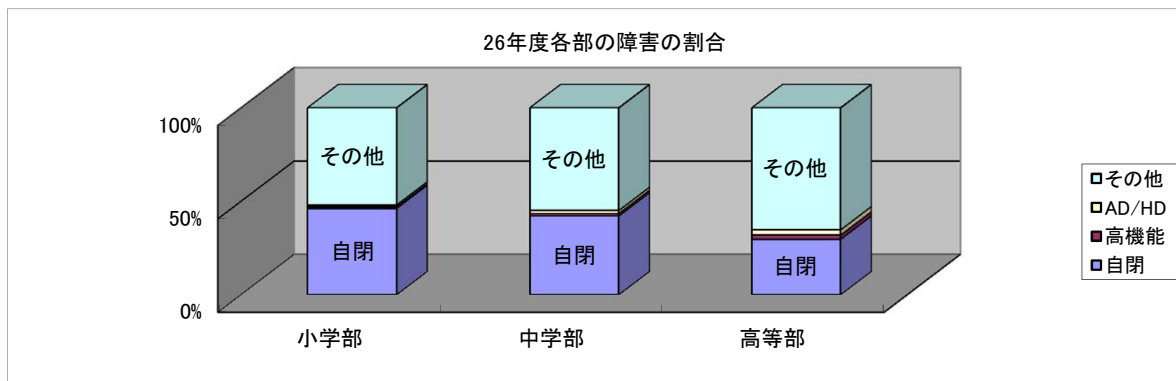


- ・適正に使用 : 81%
- ・転用 : 10%
- ・パーティション: 5%
- ・その他の方法: 4%

Ⅱ-1 発達障害等の児童・生徒の在籍状況

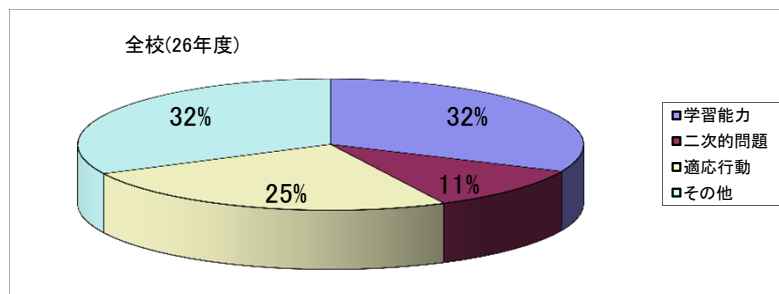
(単位:人)

	小学部	中学部	高等部	26年度	25年度	24年度	増減
知的障害のある自閉症(自閉的傾向を含む)の在籍数	11,412	9,250	15,428	36,090	35,604	32,321	3,769
高機能自閉症またはアスペルガー障害(診断名)の在籍数	205	286	1,194	1,685	1,328	1,528	157
AD/HD(診断名)の在籍数	254	356	1,429	2,039	1,704	1,538	501
発達障害等の計	11,871	9,892	18,051	39,814	38,636	35,387	4,427
特別支援学校(知的障害)の児童生徒数在総	24,693	21,916	51,934	98,543	91,052	91,052	7,491
発達障害等の割合(%)	48.07%	45.14%	34.76%	40.40%	42.43%	38.86%	59.10%



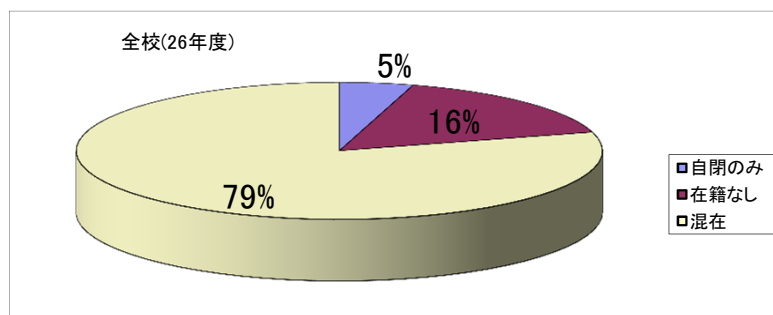
Ⅱ-2 高機能自閉症、アスペルガー障害、AD/HDの児童生徒が特別支援学校(知的障害)に入学する特別な事情 (単位:人)

	小学部	中学部	高等部	26年度	25年度	24年度	増減
IQに比して現実的な学習能力が著しく低い	97	139	640	876	968	995	-119
不登校やいじめ等の二次的な問題	21	72	207	300	285	400	-100
適応行動から対人関係のトラブルが絶えなかった	94	161	435	690	561	746	-56
その他	115	137	641	893	867	509	384
							109



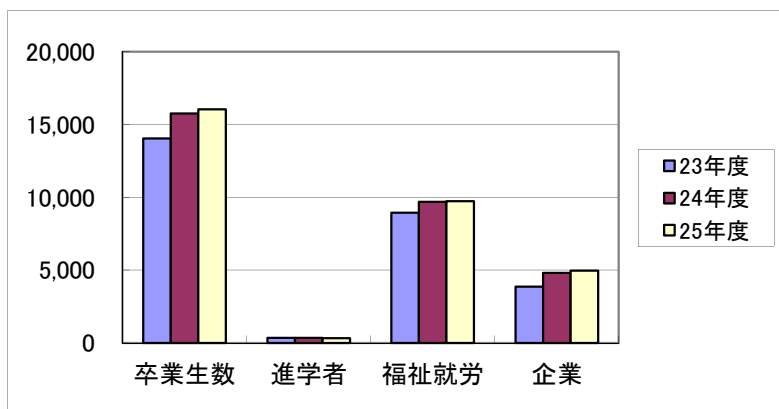
Ⅱ-3 自閉症学級の設置状況

	小学部	中学部	高等部	26年度	25年度	24年度	増減
自閉症のみが在籍する学級数	410	209	104	723	714	720	3
自閉症が在籍しない学級数	1,032	597	941	2,570	2,718	2,375	195
自閉症が混合する学級数	3,968	3,293	5,405	12,666	11,844	11,283	1,383



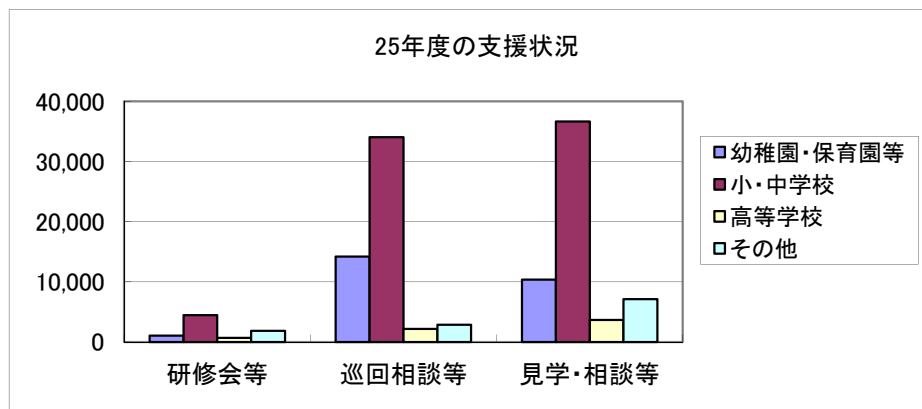
Ⅲ-1 進路状況(高等部設置校のみ)

	卒業生数	進学者	福祉就労	企業	就労率	定着率
23年度	14,035	341	8,930	3,863	27.52%	92.10%
24年度	15,745	341	9,680	4,812	30.56%	97.10%
25年度	16,032	320	9,718	4,956	30.91%	98.46%



Ⅳ-1 小・中学校への支援状況(25年度実績)

	幼稚園・保育園等	小・中学校	高等学校	その他	25年度計	24年度	23年度	増減
研修会等への講師・助言者の派遣	1,043	4,441	673	1,869	8,026	8,263	7,971	55
巡回相談等への職員の派遣	14,207	34,068	2,190	2,839	53,304	51,724	46,776	6,528
電話相談、来校しての見学・相談等	10,358	36,674	3,645	7,134	57,811	53,125	47,862	9,949
								16,532



Ⅳ-2 特別支援教育コーディネーターの活用状況

(単位:人)

	26年度	25年度	24年度	増減
総数	2,336	2,304	2,197	139
専任(持ち時数0)	491	599	549	-58
持ち時数軽減	839	794	783	56
通常:軽減なし	1006	911	865	141

