

第37回全国特別支援学校知的障害教育校長  
研究大会 九州(沖縄)大会  
都道府県合同研究協議会

---

(第2回代表者研究協議会)

神奈川県立武山養護学校

校長 新井雅明

平成26年8月6日

ロワジールホテル那覇

# 情報交換資料の作成について

- 1 目的 : 各都道府県状況を把握し、特別支援学校としての課題と方策を明らかに
- 2 内容 : エクセルファイル  
「情報交換資料（沖縄）」による
- 3 作成者 : 都道府県代表者
- 4 調査対象 : 各都道府県特別支援学校（知的障害）  
全校
- 5 提出期限 : 平成26年6月27日（金）
- 6 提出方法 : 各学校→都県代表者→3箇所へ

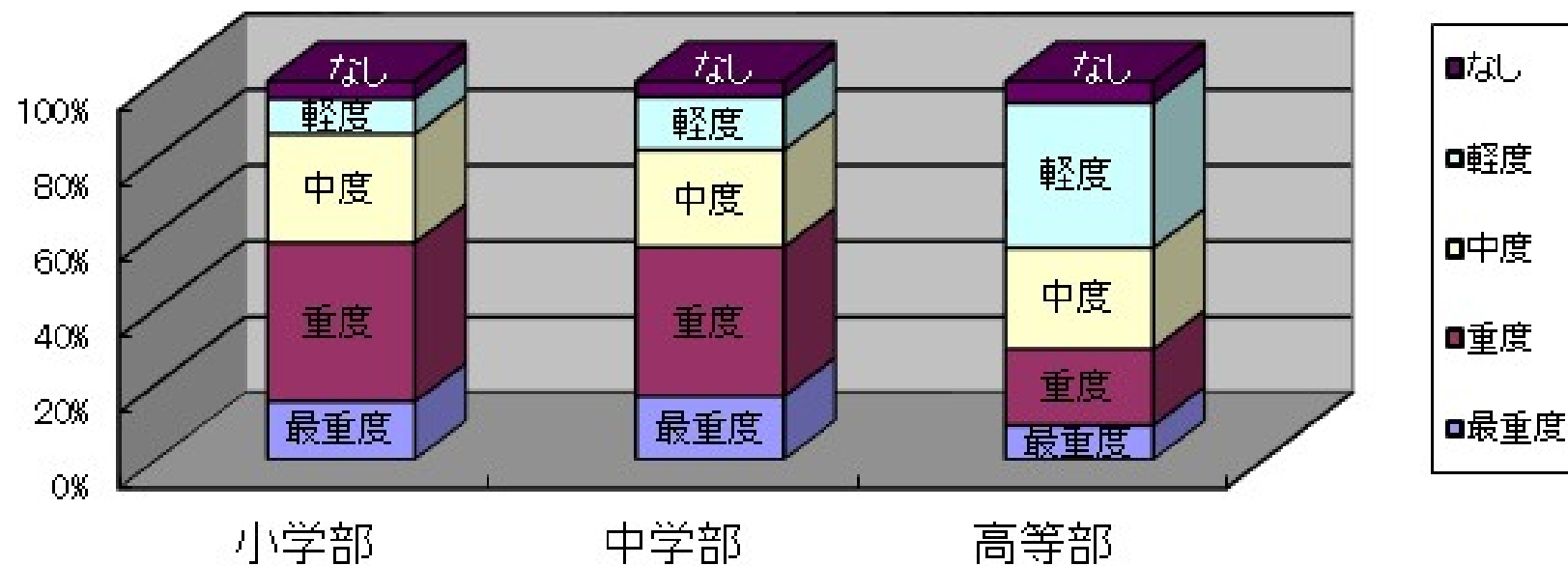
# 本日の話題



- 1 児童生徒の障害の程度
- 2 教室不足の現状（過大規模化）
- 3 進路状況
- 4 小中学校への支援の状況  
（センタ－的機能の発揮）
- 5 その他

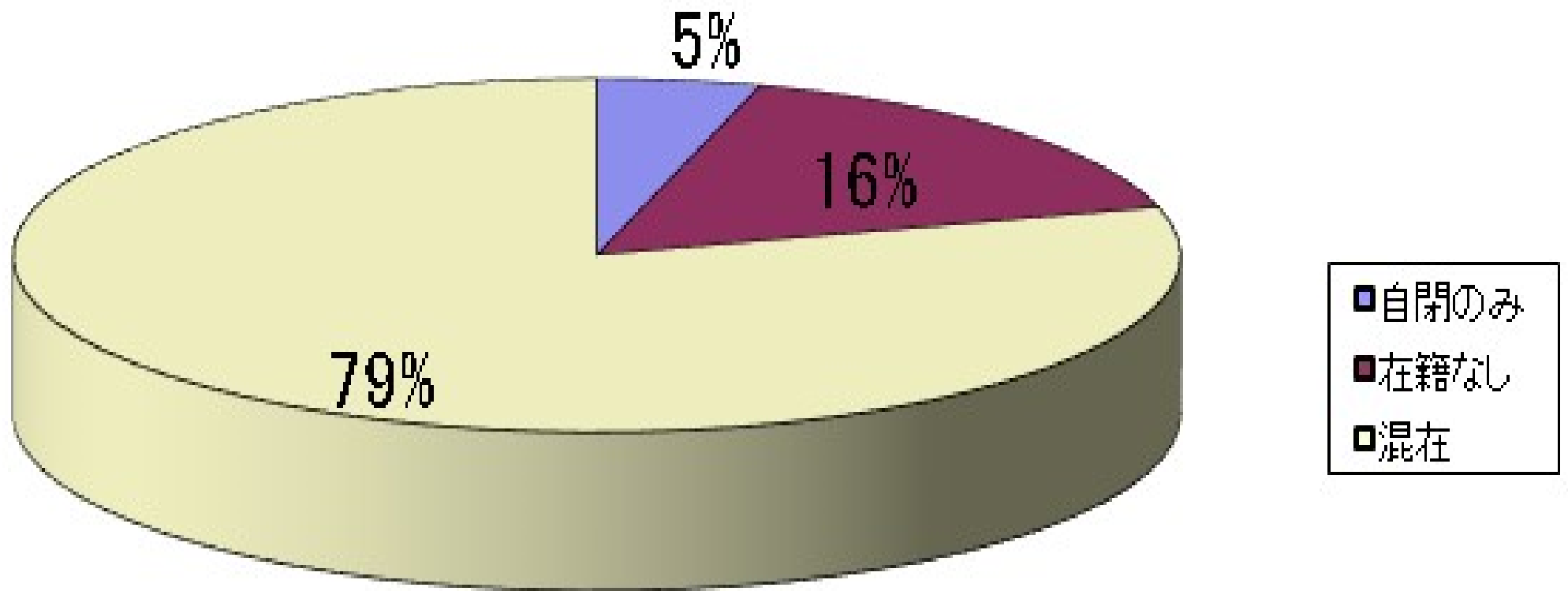
# 1 児童生徒の障害の状況

図一2 26年度各部の障害の程度の割合



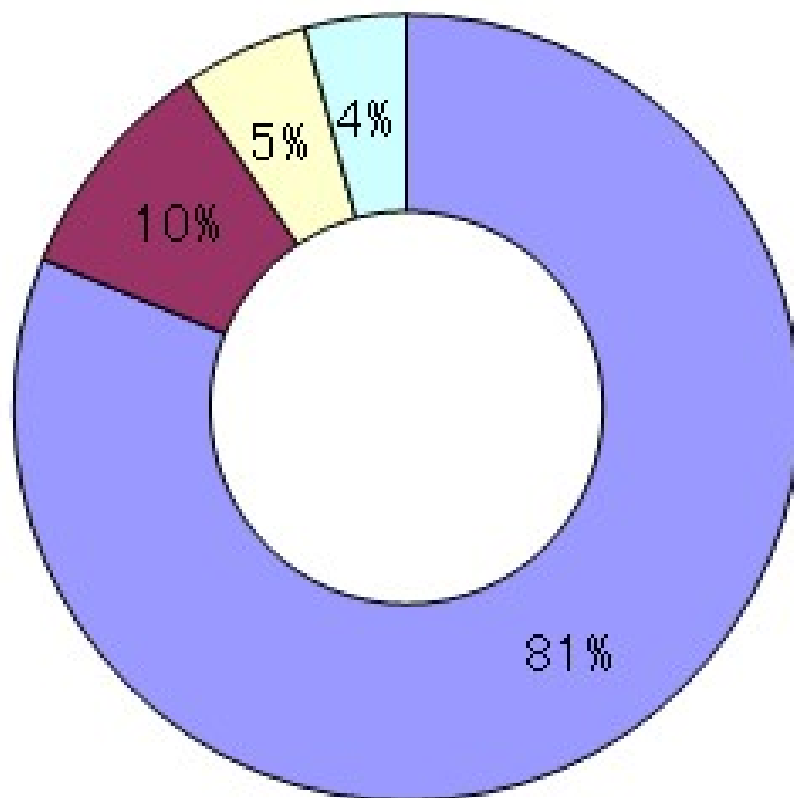
# 1 児童生徒の障害の状況（発達障害）

全校(26年度)



## 2 教室不足の現状（過大規模化）

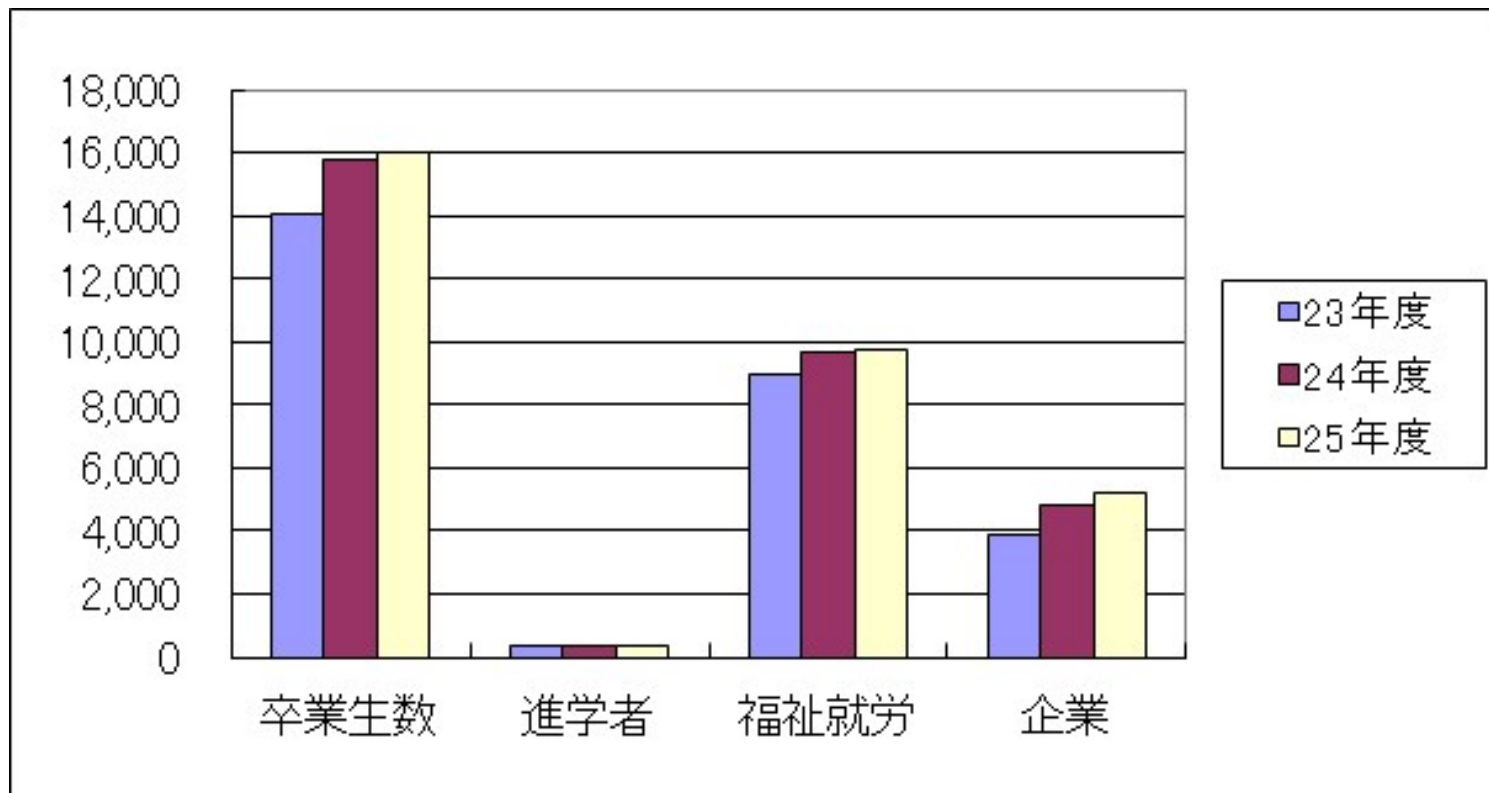
26年度の教室の現状



普通	減
適性	,917
特別	63
パー	-2
その	-8
	,970

# 3 進路状況

	卒業生数	進学者	福祉就労	企業	就労率	定着率
23年度	14,035	341	8,930	3,863	27.52%	92.10%
24年度	15,745	341	9,680	4,812	30.56%	97.10%
25年度	16,032	320	9,718	4,956	30.91%	98.46%



# 4 小中学校への支援の状況 (センター的機能の発揮)

件数 (単位 : 人)

支援内容	幼稚園・ 保育園等	小・中学校	高等学校	その他
研修会等への講師・助 言者の派遣	1,043	4,441	673	1,869
巡回相談等への職員の 派遣	14,207	34,068	2,190	2,839
電話相談、来校しての 見学・相談等	10,358	36,674	3,645	7,134



# 4 小中学校への支援の状況 (経年変化 平成23～25年度)

(単位：人)

支援内容	23年度	24年度	25年度計	増減
研修会等への講師・助言者の派遣	7,971	8,263	8,026	55
巡回相談等への職員の派遣	46,776	51,724	53,304	6,528
電話相談、来校しての見学・相談等	47,862	53,125	57,811	9,949

# 4 小中学校への支援の状況 (教育相談コーディネーターの持ち時間数)

持ち時数軽減 (単位:人)	24年度	25年度	26年度	増減
総 数	2,197	2,304	2,336	139
専任(持ち時数0)	549	599	491	-58
持ち時数軽減	783	794	839	56
通常:軽減なし	865	911	1006	141

# 5 その他

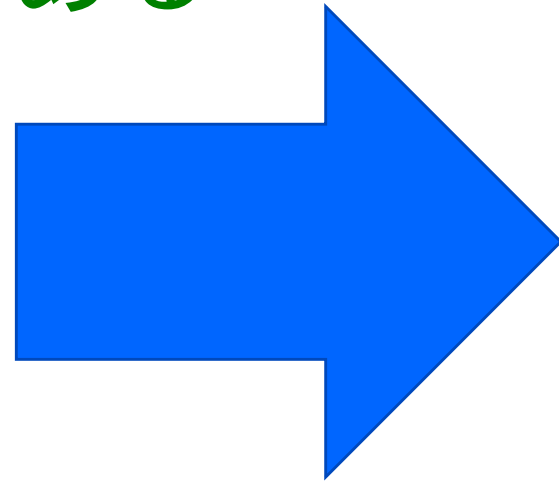
## (1)知的障害をめぐる課題について

- ・ 教職員の専門性の向上 46都道府県
- ・ 個に応じた指導等 38
- ・ キャリア教育 36
- ・ 小中高の一貫性 35
- ・ 教室不足対応 32
- ・ 進路指導に関する項目 27
- ・ 高等部の生徒指導 25

# 5 その他

## (2) 今後の調査に関する課題

- ・ 経年調査の意義はある
- ・ 短期間での集計
- ・ 精度の向上



集計方法の  
変更



**ご静聴**

**ありがとうございました。**